

# GI-AD

## Sistema multicanale per prove dinamiche

### Sistema



### Caratteristiche del sistema

- Numero illimitato di canali.
- Interfaccia ethernet al computer.
- Memoria interna fino a 32 GB.
- Alimentazione sensori IEPE.
- Programmabile.
- Alimentazione 10-30 Vdc.

### Canali

### Caratteristiche del canale

- 24 bits.
- Campionamento massimo 100 kHz per canale.
- Rumore di fondo inferiore ad 1  $\mu\text{g}$ .
- Banda passante da 0 (0.5 Hz se attivato IEPE) a 50 kHz.
- Filtri anti-aliasing.
- Alimentazione IEPE (disattivabile sui singoli canali indipendentemente), tensione.
- Personalizzazione del connettore.
- Lunghezze cavo personalizzabili (anche oltre 50 metri per canale).

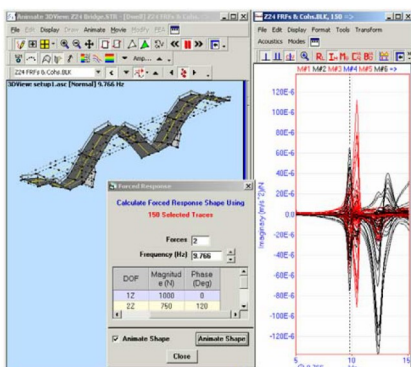
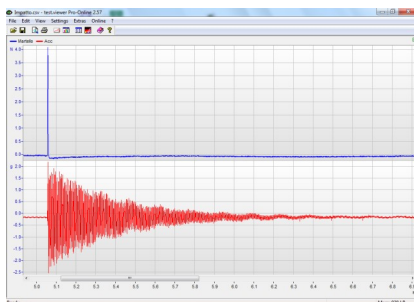
## Sensori



### Caratteristiche dell'accelerometro

- Alimentazione 5 Vdc.
- Rumore di fondo 10  $\mu\text{g}$  rms su tutta la banda di frequenza (risoluzione di circa 2  $\mu\text{g}$  da 0 a 250 Hz).
- Banda di frequenza 0-250 Hz.
- Fondo scala  $\pm 2$  g.
- Misura dell'accelerazione statica (1 g) per la verifica in campo.

## Software



### Caratteristiche del software

- Registrazione storie temporali.
- Configurazione velocità di campionamento, sensibilità accelerometri.
- Analisi modale (OMA/EMA).
- Storie temporali ed analisi in frequenza (FFT) in tempo reale.
- Visualizzazione ed analisi dati.
- Funzionante su Windows XP, 7, 8 e 10.
- Licenza permanente senza chiavetta.