

GI-TC

Sistema per la misura del tiro delle catene

Sistema



Caratteristiche del sistema

- Numero di canali da 2 a 16.
- Interfaccia ethernet al computer.
- Memoria interna fino a 32 GB.
- Alimentazione sensori IEPE.
- Anche in versione programmabile.
- Alimentazione 12 Vdc.

Canali

Caratteristiche del canale

- 24 bits.
- Campionamento massimo 100 kHz per canale.
- Rumore di fondo inferiore ad 1 μ g.
- Banda passante da 0.5 Hz (quando viene attivato IEPE) a 50 kHz (regolabile da utente).
- Filtri anti-aliasing.
- Alimentazione IEPE (disattivabile sui singoli canali indipendentemente), tensione.
- Connettori BNC standard.
- Lunghezze cavo personalizzabili.

Sensori



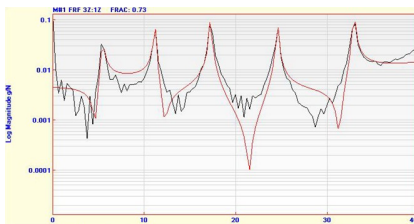
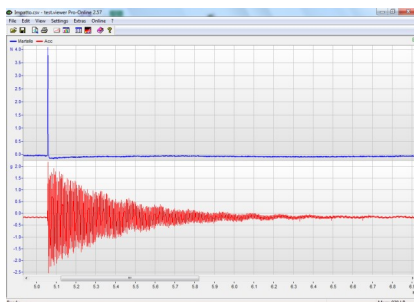
Caratteristiche dell'accelerometro

- Alimentazione IEPE.
- Singolo asse verticale.
- Sensibilità 100 mV/g.
- Banda di frequenza 0.7-11.000 Hz.
- Peso 2 grammi.
- Comprensivo di sistema di fissaggio alla catena.

Caratteristiche del martello strumentato

- Alimentazione IEPE.
- Punte intercambiabili: acciaio, alluminio, gomma, nylon.
- Connettore BNC.

Software



Caratteristiche del software

- Registrazione storie temporali.
- Configurazione velocità di campionamento, sensibilità accelerometri.
- Storie temporali ed analisi in frequenza (FFT) in tempo reale.
- Visualizzazione ed analisi dati automatica.
- Funzionante su Windows XP, 7, 8 e 10.
- Licenza permanente senza chiavetta.