

## Software di gestione

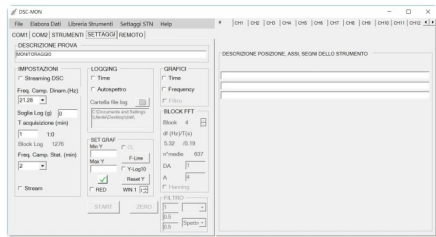
Il software per monitoraggi cablati consente la configurazione dell'intero sistema, sia inizialmente che per modifiche successive nel tempo, l'acquisizione dei dati ed analisi in tempo reale dei dati dei sensori, la gestione di allarmi con invio di email nel caso di superamento delle soglie impostate.

Il computer di gestione del monitoraggio è costantemente in rete, con protezione tramite username e password personali, per un completo controllo in remoto.

I dati possono essere salvati a bordo della memoria del computer.

Il sistema è progettato per ripartire in automatico in caso di mancanza della corrente elettrica (sia computer che software) e memorizzazione delle eventuali email non spedite (anche in caso di assenza temporanea della rete).

Il sistema può, a scelta dell'utente, inviare email di controllo periodiche.



*Software per monitoraggio cablato.*



**MISURE MECCANICHE SRL**

Via Sant'Agostino, 210  
56121 PISA (PI)

Tel.: 050-29315  
Fax: 050-984126  
E-mail: [info@misuremeccaniche.it](mailto:info@misuremeccaniche.it)

## Monitoraggio strutturale cablato



**Tel.: 050-29315**

# Monitoraggio cablato

Misure Meccaniche ha sviluppato un sistema completo cablato per monitoraggi strutturali, sia statici che dinamici. Il sistema, gestito tramite PC centralizzato, consente di lavorare con lun-



*Scatola sensori ed elettroniche per monitoraggio cablato.*

ghezze di cavo fino a 1.000 metri, gestisce eventuali soglie di allarme con invio di email e segnali di allarme in loco, tramite I/O digitali. Il sistema consente di monitorare deformazioni, spostamenti, accelerazioni, inclinazioni, pressioni, celle di carico e temperature.

I sensori e le loro elettronica di digitalizzazione sono posizionate in scatole in ABS, completamente sigillate per essere utilizzate anche in esterno in qualsiasi condizione climatica.

*Computer per il monitoraggio cablato.*



Un computer industriale, dove risiede il software gestisce l'acquisizione ed analisi dei dati in tempo reale: tramite la connessione via modem invia email di allarme e controllo ed è controllabile in remoto (tramite username e password personali).

## SENSORI

I trasduttori disponibili nel sistema di monitoraggio da noi proposto sono per misure di: spostamento, accelerazione, deformazione, inclinazione, temperatura, forza e pressione. Tutti i



*Trasduttore per monitoraggio.*

sensori sono disponibili, come opzione, con accessori per un corretto posizionamento. I trasduttori sono ad elevata precisione e linearità con compensazione in temperatura fornita dalla casa produttrice: eventuali compensazioni "extra" possono essere effettuate dalla elettronica di digitalizzazione o dal software di gestione, a seconda delle esigenze.

Altre eventuali tipologie di sensori possono essere valutate assieme ai nostri tecnici.

## ELETTRONICA CABLATA

L'elettronica del sistema cablato per monitoraggio strutturale consiste in una parte scatola elettronica, montata in prossimità del trasduttore, la quale alimenta il sensore stesso e ne digitalizza il segnale di spostamento con convertitore A/D a 24 bits. Un unico cavo digitale collega tutte le eventuali elettroniche degli altri punti di misura, portando alimentazione e segnale di uscita: il segnale di uscita è



*Elettronica di digitalizzazione per monitoraggio cablato.*

digitalizzato in prossimità del sensore per non avere influenze da eventuali rumori elettromagnetici. Il cavo termina in una scatola con interfaccia via USB al PC ed alimentazione dalla presa di rete a 220 Vac.

## MISURE MECCANICHE

Via Sant'Agostino, 210  
56121 PISA (PI)

Tel.: 050-29315  
Fax: 050-984126

E-mail: [info@misuremeccaniche.it](mailto:info@misuremeccaniche.it)